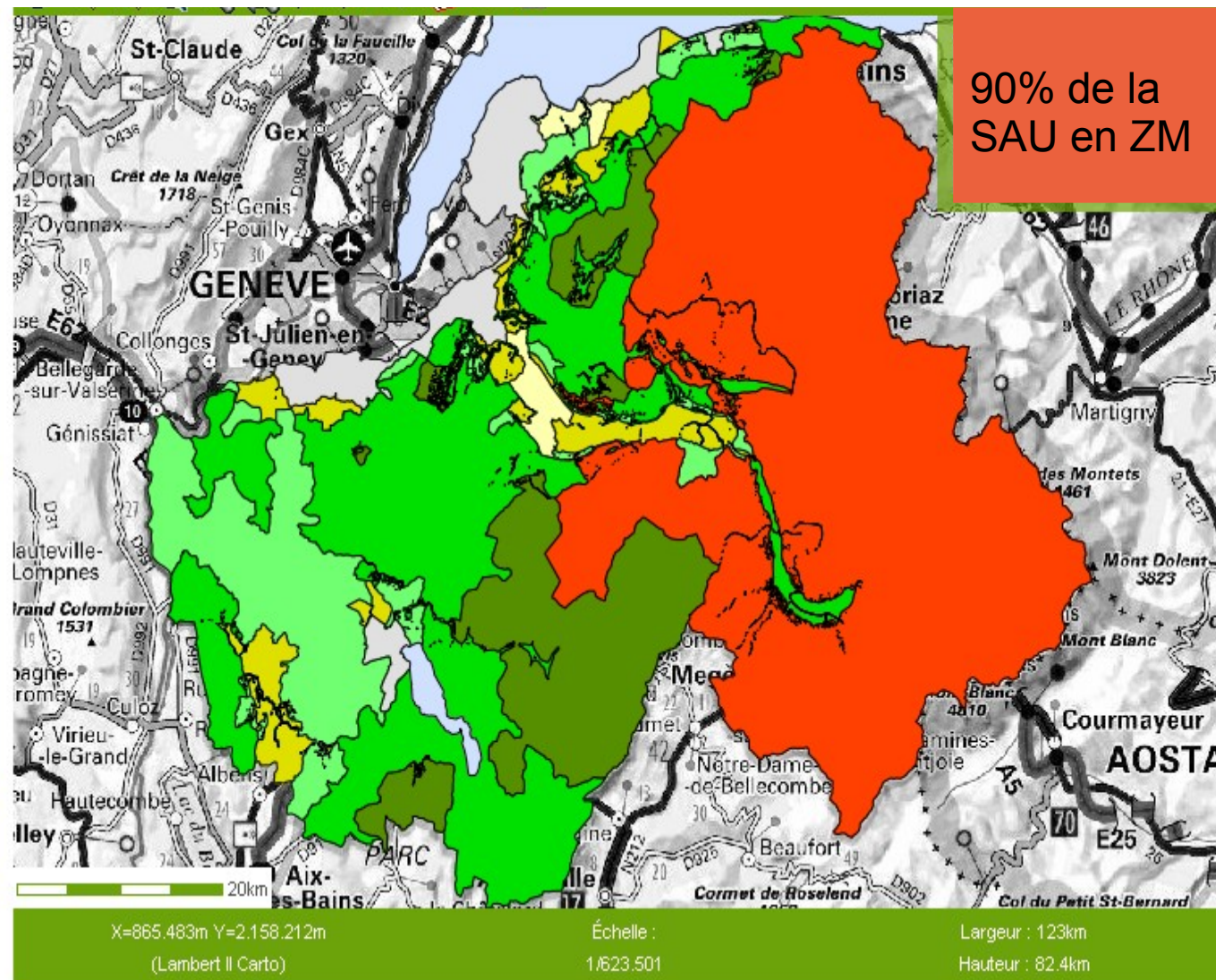


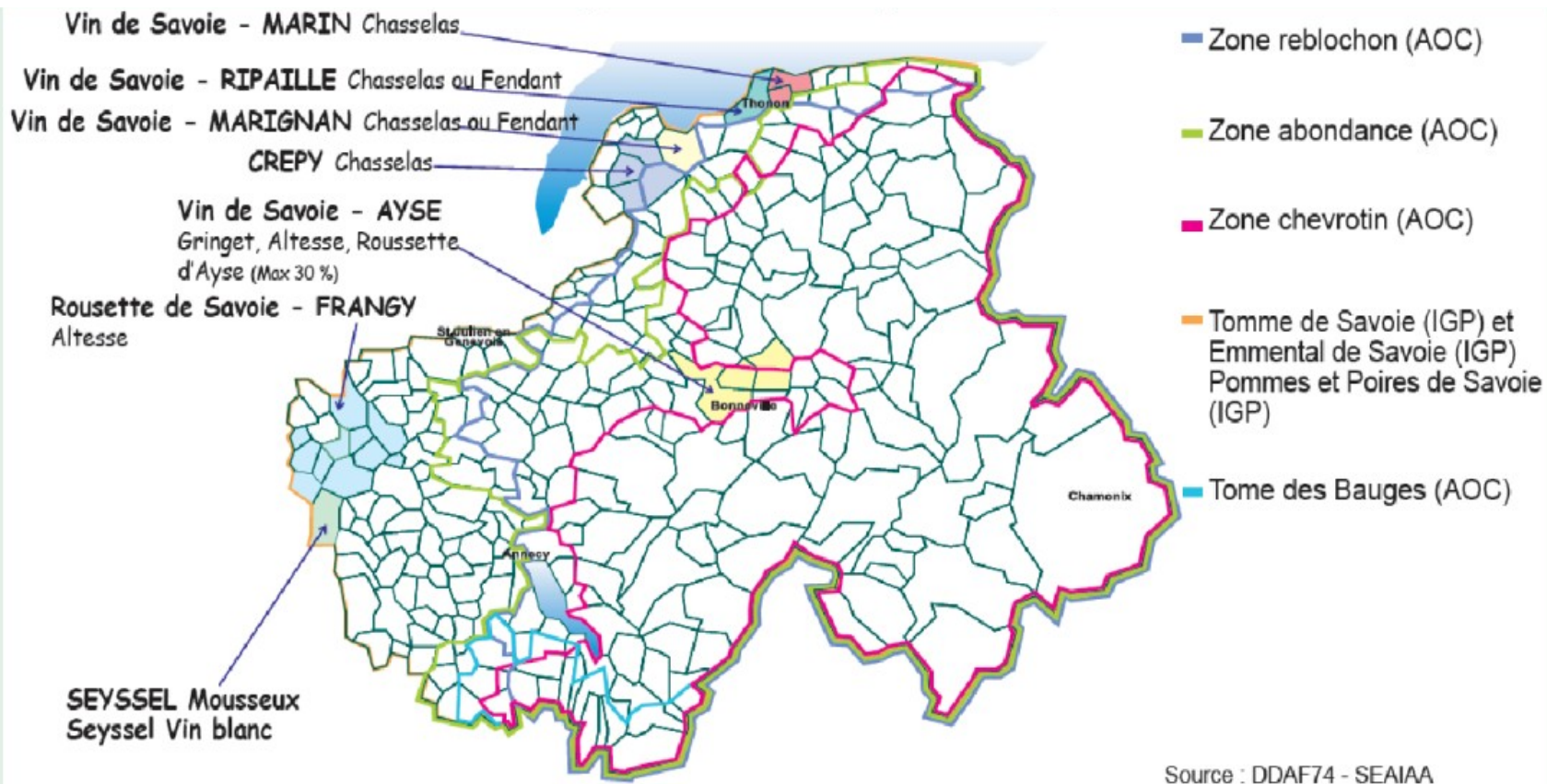
L'agriculture en Haute-Savoie

**Rencontre des professionnels de l'aménagement
18 novembre 2010**

Des spécificités liées à la montagne



Des produits agricoles sous signe de qualité

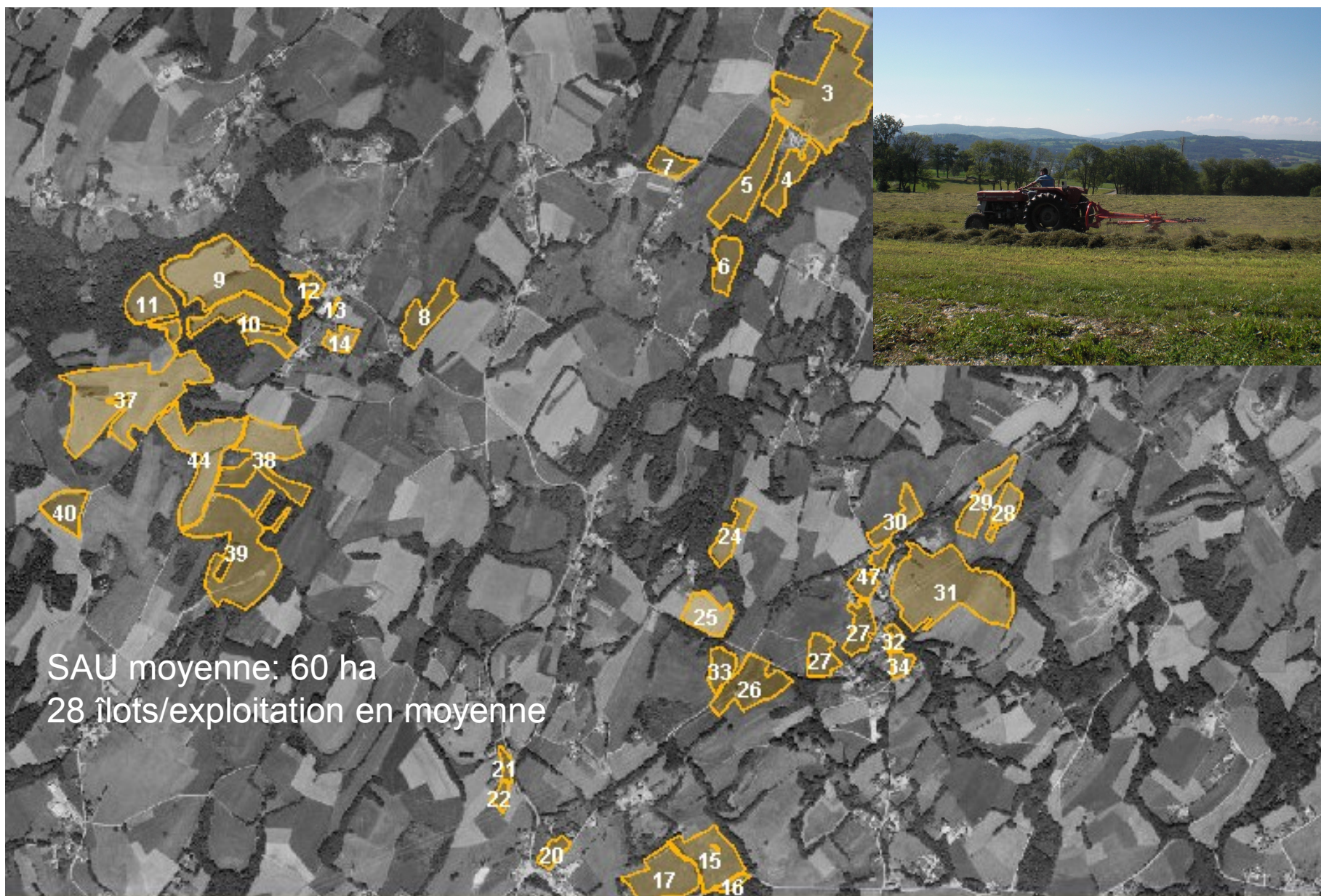


45 exploitations recensées en agriculture biologique pour une superficie de 864 ha
28 exploitations en production animales sous agriculture biologique (3 partielles et 25 complètes)
soit 0,7 % des exploitations en productions animales

Avec des cahiers des charges exigeants



Un fort morcellement des surfaces



Des aides PAC indispensables

Accompagnées d'exigences
environnementales fortes

